

**PROVA DE HABILIDADE ESPECÍFICA EM MÚSICA - TEÓRICA**

PERCEPÇÃO MUSICAL

1) Você ouvirá uma sequência de três pequenos trechos, de diferentes culturas musicais, duas vezes cada (com um pequeno intervalo entre cada execução).

Indique abaixo a métrica (fórmula de compasso) de cada trecho:

A: \_\_\_\_\_ ; B: \_\_\_\_\_ ; C: \_\_\_\_\_ .

2) Você ouvirá dois trechos melódicos, um a uma voz (canto) e outro a duas vozes (trompete e saxofone barítono). As respectivas transcrições já estão iniciadas abaixo. Complete a linha inacabada referente a cada trecho.

(Os trechos serão tocados três vezes cada, com intervalo não inferior a 30 segundos entre cada repetição, bem como entre um e outro trecho.)

A:



B:



## APRECIÇÃO E HISTÓRIA DA MÚSICA

3) Escolha apenas um dos itens a seguir (de acordo com o perfil de sua formação ou preferência musical) e forneça as respostas solicitadas:

A:

Ouçã atentamente os dois trechos musicais a serem reproduzidos e faça uma análise comparativa entre eles, dando ênfase aos pontos comuns e às características opostas. Você pode fazer outros comentários, acrescentando o que julgar pertinente e esclarecedor.

(Os trechos serão tocados uma vez em sequência, outra vez em separado, e uma última vez novamente em sequência, sempre com intervalos de um minuto entre cada vez.)

B:

Após ouvir o fonograma (que será executado duas vezes com intervalo de um minuto entre cada execução), faça os comentários solicitados abaixo:

a) A que gênero ou prática musical a peça pertence?

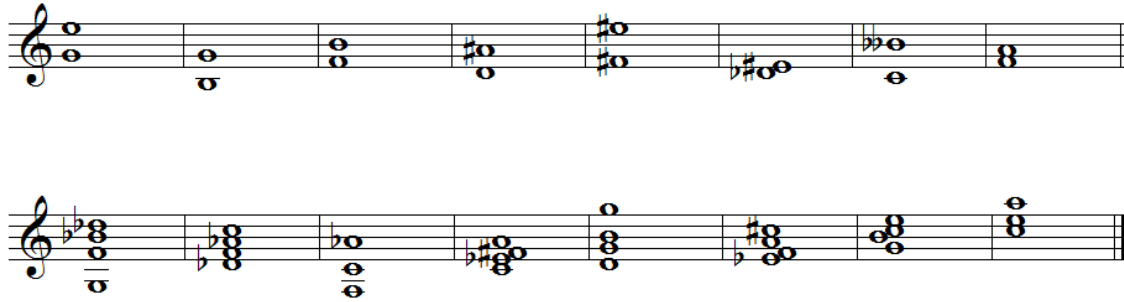
b) Qual é o ritmo adotado pelo compositor?

c) Qual a instrumentação?

d) Faça outros comentários que julgar pertinentes.

#### ESTRUTURAÇÃO E HARMONIA

4) Classifique os intervalos harmônicos e os acordes dispostos abaixo. Utilize cifras ou escreva por extenso o tipo de cada estrutura.



5) Escolha apenas um dos itens abaixo (de acordo com o perfil de sua formação ou preferência musical) e forneça as respostas solicitadas.

A:

No trecho abaixo todas as notas de cada repetição pertencem a uma única Escala Menor Harmônica. As sequências dos acordes determinam a tonalidade: Ab+7M (Lá bemol aumentado com sétima maior) e Db7M (Ré bemol maior com sétima maior) formam a 1ª sequência; F#m7M (Fá sustenido menor com 7ª maior) e Bm7 (Si menor com 7ª menor), a 2ª sequência.

Escreva no trecho a seguir as alterações necessárias conforme as instruções:

- identifique as tonalidades menores de cada sequência, inserindo a armadura de clave correspondente e inserindo os graus romanos para cada acorde;
- escreva o nome correspondente do modo derivado da escala menor harmônica para cada acorde, gerado pela adoção da armadura de clave mencionada e alteração realizada.



## **PROVA DE HABILIDADE ESPECÍFICA DE LICENCIATURA EM MÚSICA**

### **QUESTÃO 1 (4 pontos)**

A Lei 5.692/71 instituiu a disciplina Educação Artística no ensino básico e previa uma prática pedagógica polivalente. O que caracterizava esse modelo de atuação docente e o que ele representou para o ensino das artes em geral e da música em particular?

### **QUESTÃO 2 (4 pontos)**

Em que medida a Lei de Diretrizes e Bases (LDB) de 1996, que extinguiu a disciplina Educação Artística e trouxe de volta a disciplina Arte, representou um avanço para essa área curricular? Quais as principais fragilidades dessa lei, segundo a educadora Maura Penna?

### **QUESTÃO 3 (4 pontos)**

Faça uma breve comparação entre o ensino de música nas escolas especializadas (conservatórios e escolas livres de música) e na escola regular (educação infantil, ensino fundamental e ensino médio), considerando os seguintes aspectos: objetivos, propostas metodológicas e formação adequada do professor.

### **QUESTÃO 4 (4 pontos)**

Dados mencionados por Maura Penna indicam que os licenciados em música dão preferência a dar aulas em estabelecimentos especializados de música em vez de atuarem nas escolas regulares de educação básica. Explique as possíveis razões para essa preferência, segundo a autora.

### **QUESTÃO 5 (2 pontos)**

O que representa a Lei 11.769/08 para o ensino de música no Brasil?

### **QUESTÃO 6 (4 pontos)**

Considerando-se que nenhuma legislação, por si só, pode garantir a efetivação do ensino de música nas escolas, o que é necessário, segundo Maura Penna, para que a Lei 11.769/08 seja realmente implementada?