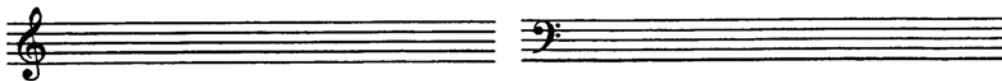


**Prova de Aptidão em Música**  
**Estruturação – Música Popular**

1. Escreva as seguintes escalas:

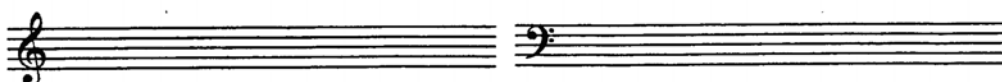
a) B Maior

b) Db Maior



c) F menor melódica (asc. e desc)

d) Gm Bachiana



2. Escreva as cifras (inclusive tensões) correspondentes aos acordes abaixo:

a) \_\_\_\_\_ b) \_\_\_\_\_ c) \_\_\_\_\_ d) \_\_\_\_\_ e) \_\_\_\_\_



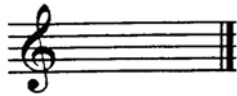
3. Indique por escrito como devem ser interpretadas as abreviaturas abaixo:

a)  $f$  =                      b)  $f^\cdot$  =                      c)  $f$  =

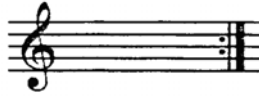
d)  $\overset{\circ}{f}$  =                      e)  $f^{\text{r}67}$  =

4. Nomeie e indique a finalidade dos sinais abaixo:

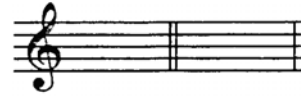
a)



b)



c)



d)



e)



a) \_\_\_\_\_

b) \_\_\_\_\_

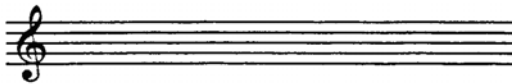
c) \_\_\_\_\_

d) \_\_\_\_\_

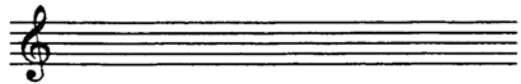
e) \_\_\_\_\_

5. Partindo da nota Bb escreva os seguintes modos:

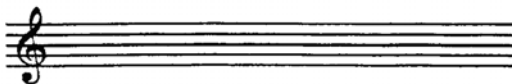
Bb jônico



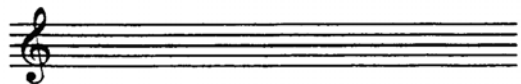
Bb dórico



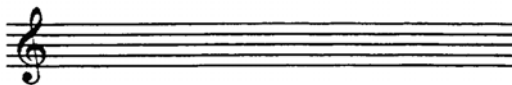
Bb frígio



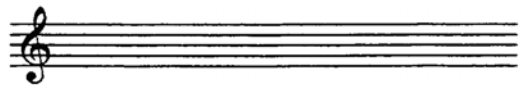
Bb lídio



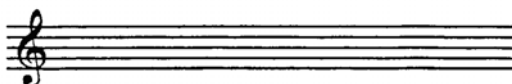
Bb mixolídio



Bb eólico



Bb lócrio



6. Realize a transposição do trecho abaixo, bem como das cifras, para a tonalidade de Ab:

7. Observe cuidadosamente as cadências abaixo e identifique qual modo cada uma delas caracteriza:

- a) | I Maj7 V7sus4 | I Maj7 |
- b) | I m7 II m7 | I m7 |
- c) | I m7 bVII m7 | I m7 |
- d) | I Maj7 VII m7 | I Maj7 |
- e) | I (6 9) Vm7 | I (6 9) |
- f) | I m7 Vm7 | I m7 |

8. É quase unanimidade, entre os estudiosos da Música Popular Brasileira, considerar o LP de João Gilberto, ***Chega de Saudade***, lançado em 1958, como “divisor de águas” no contexto evolutivo da MPB. Esse lançamento pode ser entendido como início de um “movimento” que transformou profundamente as estruturas da canção brasileira.

Cite o nome desse “movimento”, algumas de suas características, bem como o nome de alguns compositores e intérpretes representativos desse momento.

9. A série de doze sons abaixo constitui a oitava transposição daquela empregada por Schoenberg em seu Quarteto de Cordas nº 4 (1936).



Pede-se:

9.1. Tomando como referência a primeira nota da série (Bb), identifique o intervalo existente entre essa nota e cada uma das demais notas da série, empregando a seguinte nomenclatura:

- 2ª, 3ª, 4ª, 5ª, 6ª, 7ª e 8ª.
- M (maior), m (menor), J (justa), A (aumentada), D (diminuta).
- Asc. (ascendente), desc. (descendente)

Ex: 3ª, menor descendente = 3ªm desc.

9.2. Inverta os intervalos e indique-os empregando a mesma nomenclatura.

10. Abaixo encontram-se as harmonias de uma canção original da MPB. Pede-se:

- a) Realize a análise harmônica de todos os acordes (utilizando qualquer sistema) na própria página.
- b) Localize modulações, se houver.
- c) Complete a cifra de cada um dos acordes com pelo menos uma tensão harmônica.
- d) No quadro abaixo:
  - Indique a função harmônica de cada um dos acordes destacados na partitura cifrada.

- Ao realizar uma improvisação sobre essas harmonias, quais escalas poderiam ser empregadas sobre esses acordes?

Acordes	Função harmônica	Escalas disponíveis
F7(9 13)		
Em7		
Bb7(9)		
Gm7		
Gb°		

CMaj7 | CMaj7 | F7(9 13) | F7(9) | CMaj7 | F7(9 13) | Em7 | A7(9 13) |

i.

Dm7 | Dm7 | Bb7(9) | Bb7 9 | Dm7 | G7 | Em7 Eb7 | AbMaj7 Db7 :||

ii.

CMaj7 | CMaj7 || Fm7 | Bb7 | Gm7 | Gb dim | Fm7 | Bb7 | EbMaj7 |

EbMaj7 | Em7 | A7 | F#m7 | F dim | Em7 | A7 | Dm7 | Db7 #9 |