

4.2. PROVA DE PERCEPÇÃO MUSICAL ESCRITA

Prova de Aptidão em Música

Percepção Escrita - Composição, Regência Instrumento

Instruções gerais:

1. Leia atentamente todas questões. Em caso de dúvidas, peça esclarecimentos à banca ANTES do início da prova.
2. A prova é inteiramente gravada. Tendo sido iniciada, não será interrompida em hipótese alguma.
3. Antes de cada repetição de um mesmo exercício você ouvirá um sinal sonoro.

Questões:

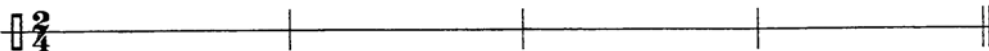
1. Você ouvirá um fragmento musical, identifique:

a) Sua formação musical:

b) Enumere os instrumentos solistas e naipes (famílias) instrumentais:

2. Ditado rítmico. Escreva somente o ritmo dos dois ditados. Cada ditado será repetido quatro vezes. Os ditados são precedidos pela contagem de um compasso.

a)



b)



3. Você ouvirá 10 intervalos melódicos ou harmônicos. Reconheça e indique a classificação completa do intervalo (2ª, 3ª, 4ª, 5ª, 6ª, 7ª, 8ª, maior, menor, aumentada, diminuta e justa). Cada intervalo será repetido três vezes:

a) _____ b) _____ c) _____ d) _____ e) _____ f) _____
 g) _____ h) _____ i) _____ j) _____

4. Você ouvirá um fragmento musical. Identifique:

a) O tipo de grupo instrumental:

b) Os naipes (famílias) e o número de instrumentos que os compõem:

5. Você ouvirá 10 intervalos harmônicos ou melódicos. Escreva a segunda nota.
[Cada intervalo será repetido três vezes.]

a) _____ b) _____ c) _____ d) _____ e) _____

f) _____ g) _____ h) _____ i) _____ j) _____

6. Você ouvirá um trecho do compositor Igor Stravinsky. Quais instrumentos estão presentes nesta peça?

7. Você ouvirá um trecho musical, escreva somente o ritmo que está sendo executado pela bateria, baixo e guitarra; desconsidere as alturas e escreva as notas em uma só linha. O início e o final da frase musical já estão escritos. O trecho será precedido pela contagem de um compasso de 5/4, e será repetido 4 vezes.

8. Você ouvirá cinco trechos extraídos do repertório consagrado. Identifique a escala (maior, menor natural, menor harmônica, menor melódica, cromática) sobre a qual foi construído cada um dos fragmentos. **Cada trecho será repetido três vezes.**

a) _____ b) _____ c) _____ d) _____ e) _____

9. Ouça o trecho musical e responda qual o nome e a formação instrumental do grupo que acompanha o piano solista?

10. Ditados de três notas. A primeira nota é dada. Cada ditado será repetido três vezes.

a) b) c) d) e)

11. Você ouvirá um trecho musical. Identifique a natureza deste grupo, enumerando os instrumentos que o formam.