

EVASÃO NA UNICAMP

Análise 2005 - 2011



Evasão na Unicamp

Análise 2005 - 2011



UNICAMP
PRÓ-REITORIA DE GRADUAÇÃO

COMVEST
Comissão Permanente para os Vestibulares

Universidade Estadual de Campinas

Reitor

Fernando Ferreira Costa

Coordenador Geral da Universidade

Edgar Salvadori de Decca

Chefe de Gabinete

José Ranali

Pró-Reitor de Graduação

Marcelo Knobel

Pró-Reitor de Pós-Graduação

Euclides de Mesquita Neto

Pró-Reitor de Pesquisa

Ronaldo Aloise Pilli

Pró-Reitor de Desenvolvimento Universitário

Paulo Eduardo Moreira Rodrigues da Silva

Pró-Reitor de Extensão e Assuntos Comunitários

João Frederico da Costa Azevedo Meyer

Comissão Permanente para os Vestibulares da Unicamp - COMVEST

Coordenador Executivo

Maurício Urban Kleinke

Coordenador Adjunto

Cláudio Henrique de Moraes Batalha

Coordenadora Acadêmica

Fosca Pedini Pereira Leite

Coordenador de Logística

Ary O. Chiacchio

Coordenadora de Pesquisa

Mariana Rodrigues Motta

Evasão na Unicamp

Análise 2005 - 2011

Uma publicação da Comissão Permanente para os Vestibulares da Unicamp

Edição

Juliana Sangion

Editoração e design da capa

Rosicler A. Corte

Pesquisa e revisão

Neusa Kanashiro

Universidade Estadual de Campinas Comissão Permanente para os Vestibulares

Cidade Universitária "Zeferino Vaz" – Barão Geraldo – Campinas – SP
Rua Érico Veríssimo, 1.280 – CEP 13083-851 - Tel: (19) 3521.7932 / 3521.1808 – Fax: (19) 3521.7440
www.comvest.unicamp.br – csocial@comvest.unicamp.br

Sumário

Apresentação	5
Unicamp	6
Ciências Matemáticas e Naturais	7
Engenharias e Computação	9
Ciências Biológicas	12
Ciências Médicas e da Saúde	14
Ciências Humanas	16
Ciências Socialmente Aplicáveis	18
Linguagens e Artes	20
Tecnológicas	23

Apresentação

Acompanhar o desempenho dos estudantes que ingressaram na Unicamp através do Vestibular é uma das atribuições da Comvest. O acompanhamento do desenvolvimento acadêmico desses alunos é importante para avaliar a adequação de nosso processo seletivo às necessidades da Universidade. Este documento traz um dos olhares possíveis desse acompanhamento, que são as taxas de evasão nos diferentes cursos.

O aumento de vagas no ensino superior tem sido significativo nas duas últimas décadas no Brasil, passando de 427 mil ingressantes em cursos presenciais em 1991, para 1,55 milhão de ingressantes em 2009, o que representa aumento de 250%. Nesse mesmo período, a Unicamp duplicou seu número de vagas (passando de 1.467 para 3.166 ingressantes), acompanhando o aumento do número de ingressantes observado na rede pública no Estado de São Paulo, que subiu de 24 mil para 49 mil ingressantes¹. Porém, associado a esse aumento de vagas, vemos também um aumento da taxa de evasão. Na década de 2000 a 2010, a taxa de evasão no ensino superior brasileiro atingiu valores da ordem de 40%², percentual muito superior ao dos anos anteriores. O aumento da evasão pode estar relacionado a distintos fatores: oferta de vagas no ensino superior; maior mobilidade dos estudantes no território nacional; ou ainda, um novo alunado com mais dificuldades de adaptação ao ensino superior.

A evasão na Unicamp

Nesse documento, apresentamos os resultados da evasão dos alunos ingressantes entre os anos de 2005 a 2011 no Vestibular Unicamp. Seguindo as orientações clássicas para medir evasão, estudamos cortes longitudinais ano a ano. Para tornar os dados mais confiáveis e robustos, as taxas de evasão foram calculadas em função dos anos letivos na Unicamp, e não do ano de ingresso. Portanto avaliamos mais de 21 mil estudantes (ingressantes de 2005 a 2011) no primeiro ano letivo, enquanto no sétimo ano letivo temos pouco menos de três mil estudantes (ingressantes de 2005). A busca por uma taxa média de evasão sobre ingressantes em distintos anos busca ressaltar informações que sejam estáveis e relevantes para as políticas de permanência universitária, tanto para as Coordenadorias de Graduação quanto para os demais setores envolvidos.

Para analisar o processo de evasão, as categorias acadêmicas da Diretoria Acadêmica da Unicamp (DAC) foram reagrupadas em quatro categorias principais de situações estudantis, apresentadas a seguir:

- Ativo – estudante que ainda não concluiu seu curso de ingresso e continua frequentando a Unicamp;
- Formado – estudante que concluiu seu curso de ingresso;
- Evadido – estudante que não está mais na Unicamp, podendo ter sido desligado por motivo acadêmico, disciplinar, ou ainda abandonado o curso por motivos pessoais;
- Reingressante – estudante que continua na Unicamp, porém em um curso diferente do seu curso de ingresso inicial (ele pode inclusive ter reingressado no mesmo curso).

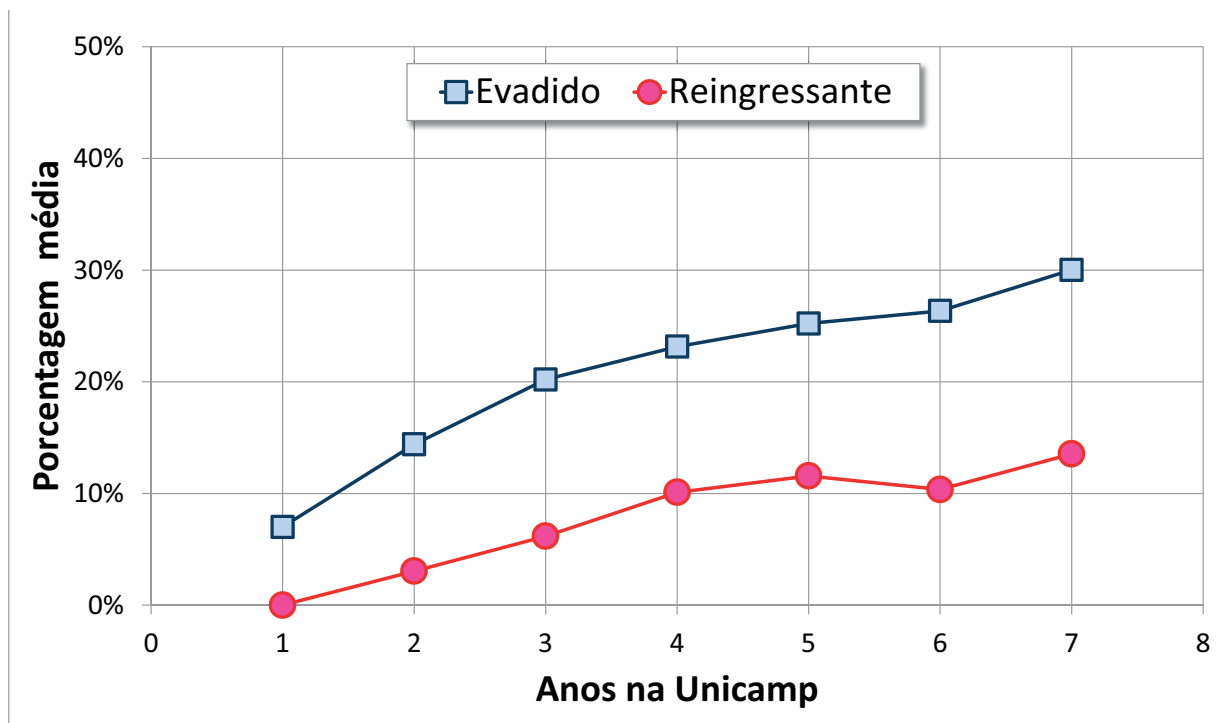
Nos gráficos e tabelas a seguir, serão apresentados os resultados gerais para a Unicamp, para os cursos agrupados por área de conhecimento e para os cursos de maneira individualizada. Esperamos, com a divulgação desses dados, colaborar para ampliar a reflexão da Unicamp sobre os processos de evasão.

Prof. Dr. Maurício Urban Kleinke
Coordenador Executivo - Comvest

1 Dados do MEC/INEP.

2 Considerando o modelo de evasão utilizado nas comparações da OCDE, que considera não evadidos somente os formados em quatro anos.

Unicamp



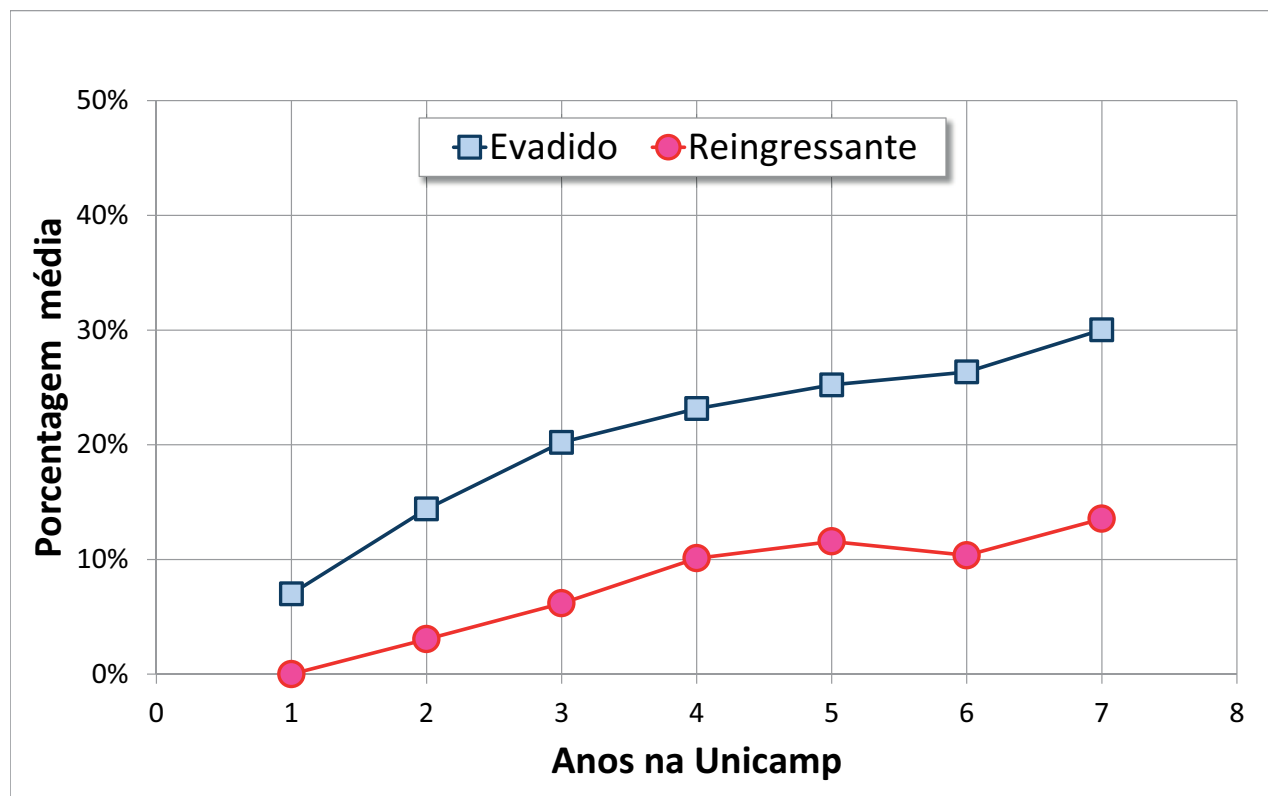
Anos na Unicamp/Número

Situação	1	2	3	4	5	6	7
Ativo	20882	16397	12446	8857	4492	1456	190
Concluinte	2	16	45	213	2072	2825	1968
Evadido	740	1480	1831	1763	1520	1055	537
Reingressante	0	304	516	625	509	360	151
Total	21624	18197	14838	11458	8593	5696	2846

Anos na Unicamp/Porcentagem

Situação	1	2	3	4	5	6	7
Ativo	97%	90%	84%	77%	52%	26%	7%
Concluinte	0%	0%	0%	2%	24%	50%	69%
Evadido	3%	8%	12%	15%	18%	19%	19%
Reingressante	0%	2%	3%	5%	6%	6%	5%
Total	100%	100%	100%	100%	100%	100%	100%

Ciências Matemáticas e Naturais



Anos na Unicamp/Número

Situação	1	2	3	4	5	6	7
Ativo	2970	2237	1648	1174	591	188	18
Formado	2	9	20	28	261	374	232
Evadido	224	392	458	417	340	234	133
Reingressante	0	83	140	182	156	92	60
Total	3196	2721	2266	1801	1348	888	443

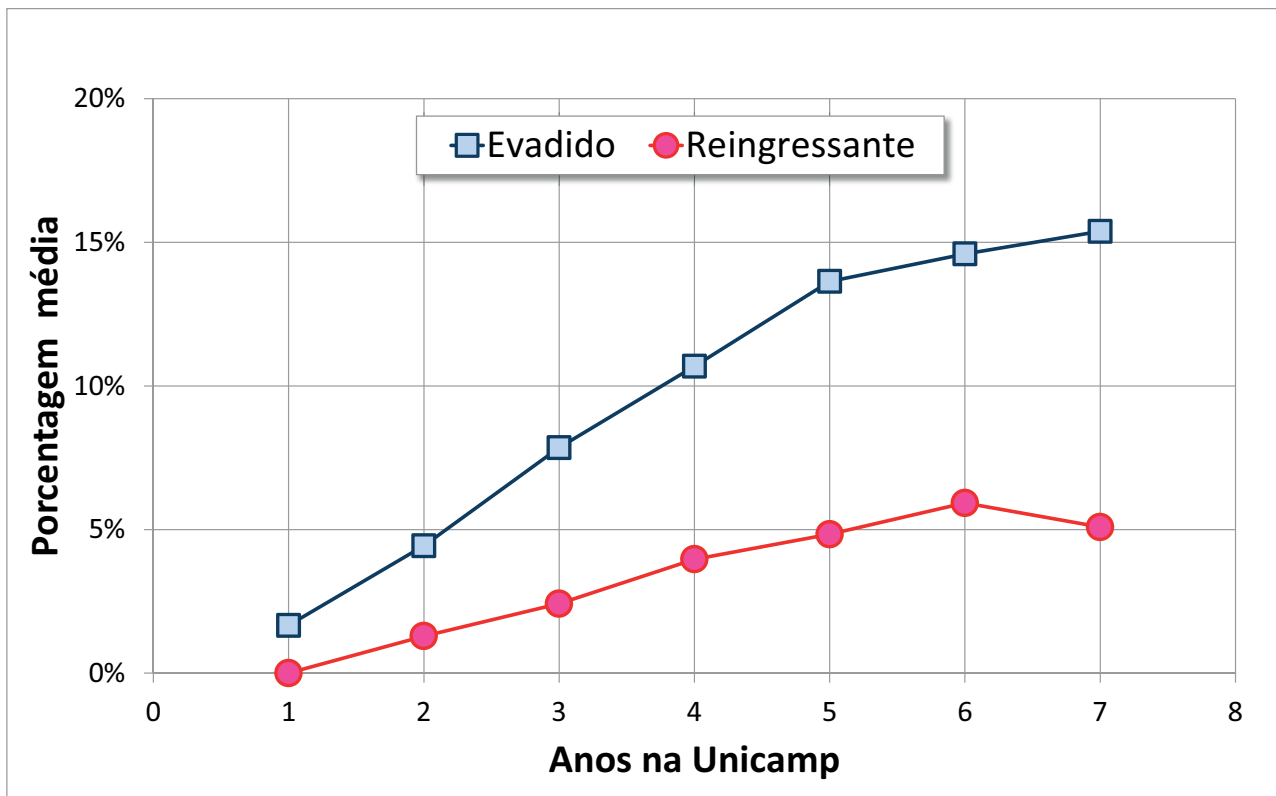
Anos na Unicamp/Porcentagem

Situação	1	2	3	4	5	6	7
Ativo	93%	82%	73%	65%	44%	21%	4%
Formado	0%	0%	1%	2%	19%	42%	52%
Evadido	7%	14%	20%	23%	25%	26%	30%
Reingressante	0%	3%	6%	10%	12%	10%	14%
Total	100%	100%	100%	100%	100%	100%	100%

Ciências Matemáticas e Naturais

Curso	Situação	Anos na Unicamp													
		Bruto							Percentual						
		1	2	3	4	5	6	7	1	2	3	4	5	6	7
Estatística - Integral	Ativo	480	358	262	168	79	19	0	90%	80%	69%	56%	36%	13%	0%
Estatística - Integral	Concluinte	0	2	6	7	42	62	29	0%	0%	2%	2%	19%	42%	41%
Estatística - Integral	Evadido	51	78	87	82	63	45	27	10%	17%	23%	27%	28%	31%	38%
Estatística - Integral	Reingressante	0	12	24	42	38	20	15	0%	3%	6%	14%	17%	14%	21%
Estatística - Integral	Total	531	450	379	299	222	146	71	100%	100%	100%	100%	100%	100%	100%
Química - Integral	Ativo	476	386	298	221	112	29	1	97%	91%	85%	79%	53%	21%	1%
Química - Integral	Concluinte	0	0	2	3	46	71	59	0%	0%	1%	1%	22%	50%	84%
Química - Integral	Evadido	17	31	42	42	40	33	7	3%	7%	12%	15%	19%	23%	10%
Química - Integral	Reingressante	0	5	8	14	13	8	3	0%	1%	2%	5%	6%	6%	4%
Química - Integral	Total	493	422	350	280	211	141	70	100%	100%	100%	100%	100%	100%	100%
Licenciatura em Matemática - Noturno	Ativo	396	273	193	138	52	17	1	83%	66%	57%	51%	26%	13%	1%
Licenciatura em Matemática - Noturno	Concluinte	0	3	5	7	48	57	29	0%	1%	1%	3%	24%	43%	43%
Licenciatura em Matemática - Noturno	Evadido	82	114	112	100	79	45	29	17%	28%	33%	37%	39%	34%	43%
Licenciatura em Matemática - Noturno	Reingressante	0	21	31	28	23	14	8	0%	5%	9%	10%	11%	11%	12%
Licenciatura em Matemática - Noturno	Total	478	411	341	273	202	133	67	100%	100%	100%	100%	100%	100%	100%
Química Tecnológica - Noturno	Ativo	303	241	177	125	81	35	9	98%	93%	83%	75%	66%	44%	22%
Química Tecnológica - Noturno	Concluinte	1	1	1	3	6	16	15	0%	0%	0%	2%	5%	20%	37%
Química Tecnológica - Noturno	Evadido	4	12	28	28	25	20	14	1%	5%	13%	17%	20%	25%	34%
Química Tecnológica - Noturno	Reingressante	0	4	7	10	11	9	3	0%	2%	3%	6%	9%	11%	7%
Química Tecnológica - Noturno	Total	308	258	213	166	123	80	41	100%	100%	100%	100%	100%	100%	100%
Básico Integrado em Matemática, Física e Matemática Aplicada e Computacional - Integral	Ativo	1048	758	542	384	177	61	1	94%	80%	69%	61%	38%	20%	1%
Básico Integrado em Matemática, Física e Matemática Aplicada e Computacional - Integral	Concluinte	1	3	6	8	105	129	76	0%	0%	1%	1%	22%	42%	49%
Básico Integrado em Matemática, Física e Matemática Aplicada e Computacional - Integral	Evadido	61	142	169	150	120	80	49	5%	15%	22%	24%	25%	26%	32%
Básico Integrado em Matemática, Física e Matemática Aplicada e Computacional - Integral	Reingressante	0	40	67	83	69	38	28	0%	4%	9%	13%	15%	12%	18%
Básico Integrado em Matemática, Física e Matemática Aplicada e Computacional - Integral	Total	1110	943	784	625	471	308	154	100%	100%	100%	100%	100%	100%	100%
Ciências da Terra - Integral	Ativo	267	221	176	138	90	27	6	97%	93%	88%	87%	76%	34%	15%
Ciências da Terra - Integral	Concluinte	0	0	0	0	14	39	24	0%	0%	0%	0%	12%	49%	60%
Ciências da Terra - Integral	Evadido	9	15	20	15	13	11	7	3%	6%	10%	9%	11%	14%	18%
Ciências da Terra - Integral	Reingressante	0	1	3	5	2	3	3	0%	0%	2%	3%	2%	4%	8%
Ciência da Terra - Integral	Total	276	237	199	158	119	80	40	100%	100%	100%	100%	100%	100%	100%

Engenharias e Computação



Anos na Unicamp/Número

Situação	1	2	3	4	5	6	7
Ativo	5969	4822	3739	2735	1673	557	113
Formado	0	2	9	21	299	717	528
Evadido	101	227	328	345	330	234	124
Reingressante	0	66	101	128	117	95	41
Total	6070	5117	4177	3229	2419	1603	806

Anos na Unicamp/Porcentagem

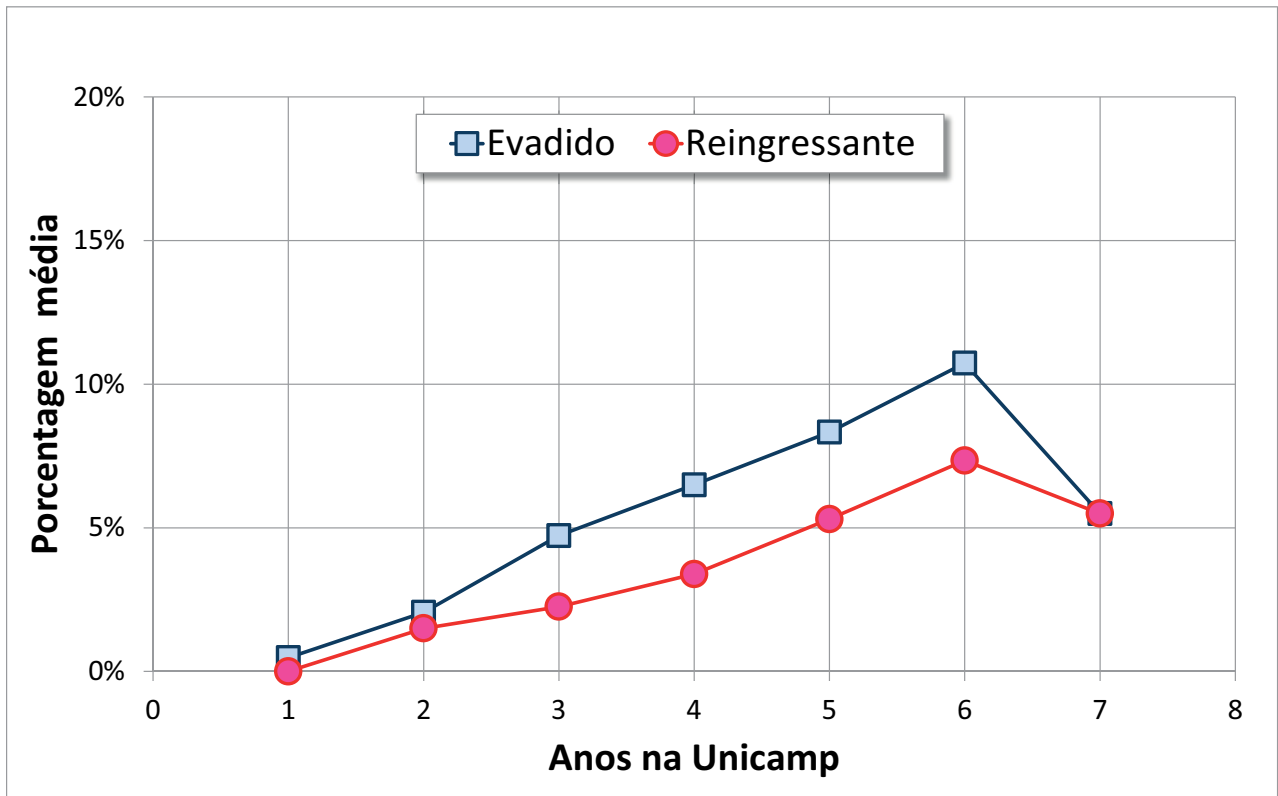
Situação	1	2	3	4	5	6	7
Ativo	98%	94%	90%	85%	69%	35%	14%
Formado	0%	0%	0%	1%	12%	45%	66%
Evadido	2%	4%	8%	11%	14%	15%	15%
Reingressante	0%	1%	2%	4%	5%	6%	5%
Total	100%	100%	100%	100%	100%	100%	100%

Engenharias e Computação

Curso	Situação	Anos na Unicamp													
		Bruto							Percentual						
		1	2	3	4	5	6	7	1	2	3	4	5	6	7
Engenharia Agrícola - Integral	Ativo	510	400	302	211	131	45	10	98%	92%	83%	74%	62%	33%	14%
Engenharia Agrícola - Integral	Concluinte	0	0	2	0	14	50	29	0%	0%	1%	0%	7%	36%	41%
Engenharia Agrícola - Integral	Evadido	8	24	36	47	44	27	20	2%	5%	10%	17%	21%	20%	29%
Engenharia Agrícola - Integral	Reingressante	0	13	24	26	22	16	11	0%	3%	7%	9%	10%	12%	16%
Engenharia Agrícola - Integral	Total	518	437	364	284	211	138	70	100%	100%	100%	100%	100%	100%	100%
Engenharia Química - Integral	Ativo	407	338	271	206	135	37	1	98%	95%	91%	86%	75%	31%	2%
Engenharia Química - Integral	Concluinte	0	0	1	1	14	59	48	0%	0%	0%	0%	8%	50%	79%
Engenharia Química - Integral	Evadido	8	18	23	25	24	16	10	2%	5%	8%	10%	13%	13%	16%
Engenharia Química - Integral	Reingressante	0	1	4	8	7	7	2	0%	0%	1%	3%	4%	6%	3%
Engenharia Química - Integral	Total	415	357	299	240	180	119	61	100%	100%	100%	100%	100%	100%	100%
Engenharia Mecânica - Integral	Ativo	968	805	647	492	322	95	21	99%	96%	93%	88%	77%	34%	15%
Engenharia Mecânica - Integral	Concluinte	0	1	1	3	39	136	96	0%	0%	0%	1%	9%	49%	70%
Engenharia Mecânica - Integral	Evadido	14	28	42	54	46	37	20	1%	3%	6%	10%	11%	13%	14%
Engenharia Mecânica - Integral	Reingressante	0	2	7	10	11	9	1	0%	0%	1%	2%	3%	3%	1%
Engenharia Mecânica - Integral	Total	982	836	697	559	418	277	138	100%	100%	100%	100%	100%	100%	100%
Engenharia Elétrica - Integral	Ativo	488	393	311	238	136	56	10	98%	92%	87%	83%	63%	39%	14%
Engenharia Elétrica - Integral	Concluinte	0	0	1	1	30	51	45	0%	0%	0%	0%	14%	36%	63%
Engenharia Elétrica - Integral	Evadido	9	26	38	34	36	22	8	2%	6%	11%	12%	17%	15%	11%
Engenharia Elétrica - Integral	Reingressante	0	8	8	14	14	13	8	0%	2%	2%	5%	6%	9%	11%
Engenharia Elétrica - Integral	Total	497	427	358	287	216	142	71	100%	100%	100%	100%	100%	100%	100%
Engenharia Civil - Integral	Ativo	551	454	364	282	182	50	13	98%	94%	90%	87%	75%	31%	16%
Engenharia Civil - Integral	Concluinte	0	0	1	2	26	82	53	0%	0%	0%	1%	11%	52%	66%
Engenharia Civil - Integral	Evadido	12	25	35	34	28	24	14	2%	5%	9%	10%	12%	15%	18%
Engenharia Civil - Integral	Reingressante	0	4	3	6	6	3	0	0%	1%	1%	2%	2%	2%	0%
Engenharia Civil - Integral	Total	563	483	403	324	242	159	80	100%	100%	100%	100%	100%	100%	100%
Engenharia de Alimentos - Integral	Ativo	563	471	377	293	187	64	11	100%	98%	94%	92%	79%	40%	14%
Engenharia de Alimentos - Integral	Concluinte	0	0	0	0	18	69	58	0%	0%	0%	0%	8%	43%	72%
Engenharia de Alimentos - Integral	Evadido	2	8	18	18	22	15	4	0%	2%	4%	6%	9%	9%	5%
Engenharia de Alimentos - Integral	Reingressante	0	4	7	9	11	12	8	0%	1%	2%	3%	5%	8%	10%
Engenharia de Alimentos - Integral	Total	565	483	402	320	238	160	81	100%	100%	100%	100%	100%	100%	100%
Engenharia de Computação - Integral	Ativo	638	523	412	306	173	65	14	99%	95%	91%	85%	64%	36%	15%
Engenharia de Computação - Integral	Concluinte	0	0	1	2	50	85	65	0%	0%	0%	1%	18%	46%	71%
Engenharia de Computação - Integral	Evadido	6	23	30	35	33	22	10	1%	4%	7%	10%	12%	12%	11%
Engenharia de Computação - Integral	Reingressante	0	4	12	18	16	11	3	0%	1%	3%	5%	6%	6%	3%
Engenharia de Computação - Integral	Total	644	550	455	361	272	183	92	100%	100%	100%	100%	100%	100%	100%
Engenharia Química - Noturno	Ativo	282	235	186	146	88	32	6	99%	96%	91%	90%	71%	39%	15%
Engenharia Química - Noturno	Concluinte	0	0	0	0	15	35	26	0%	0%	0%	0%	12%	43%	65%
Engenharia Química - Noturno	Evadido	4	8	15	13	17	12	8	1%	3%	7%	8%	14%	15%	20%
Engenharia Química - Noturno	Reingressante	0	2	3	4	4	3	0	0%	1%	1%	2%	3%	4%	0%
Engenharia Química - Noturno	Total	286	245	204	163	124	82	40	100%	100%	100%	100%	100%	100%	100%

Curso	Situação	Anos na Unicamp													
		Bruto							Percentual						
		1	2	3	4	5	6	7	1	2	3	4	5	6	7
Engenharia Elétrica - Noturno	Ativo	217	176	140	102	63	24	12	97%	93%	89%	82%	68%	39%	36%
Engenharia Elétrica - Noturno	Concluinte	0	0	0	2	10	22	13	0%	0%	0%	2%	11%	35%	39%
Engenharia Elétrica - Noturno	Evadido	6	7	9	13	13	10	5	3%	4%	6%	10%	14%	16%	15%
Engenharia Elétrica - Noturno	Reingressante	0	6	8	7	6	6	3	0%	3%	5%	6%	7%	10%	9%
Engenharia Elétrica - Noturno	Total	223	189	157	124	92	62	33	100%	100%	100%	100%	100%	100%	100%
Ciência da Computação - Noturno	Ativo	399	320	236	165	62	17	1	98%	92%	83%	75%	38%	16%	2%
Ciência da Computação - Noturno	Concluinte	0	1	2	7	64	68	40	0%	0%	1%	3%	39%	64%	74%
Ciência da Computação - Noturno	Evadido	8	21	39	36	31	17	11	2%	6%	14%	16%	19%	16%	20%
Ciência da Computação - Noturno	Reingressante	0	5	7	11	7	5	2	0%	1%	2%	5%	4%	5%	4%
Ciência da Computação - Noturno	Total	407	347	284	219	164	107	54	100%	100%	100%	100%	100%	100%	100%
Engenharia de Alimentos - Noturno	Ativo	260	212	164	123	82	38	7	98%	94%	88%	84%	75%	53%	19%
Engenharia de Alimentos - Noturno	Concluinte	0	0	0	1	7	15	19	0%	0%	0%	1%	6%	21%	53%
Engenharia de Alimentos - Noturno	Evadido	5	11	15	14	15	14	8	2%	5%	8%	10%	14%	19%	22%
Engenharia de Alimentos - Noturno	Reingressante	0	3	7	8	6	5	2	0%	1%	4%	5%	5%	7%	6%
Engenharia de Alimentos - Noturno	Total	265	226	186	146	110	72	36	100%	100%	100%	100%	100%	100%	100%
Engenharia de Controle e Automação - Noturno	Ativo	351	294	233	171	112	34	7	99%	97%	92%	85%	74%	33%	14%
Engenharia de Controle e Automação - Noturno	Concluinte	0	0	0	2	12	45	36	0%	0%	0%	1%	8%	44%	72%
Engenharia de Controle e Automação - Noturno	Evadido	4	7	15	22	21	18	6	1%	2%	6%	11%	14%	18%	12%
Engenharia de Controle e Automação - Noturno	Reingressante	0	2	4	7	7	5	1	0%	1%	2%	3%	5%	5%	2%
Engenharia de Controle e Automação - Noturno	Total	355	303	252	202	152	102	50	100%	100%	100%	100%	100%	100%	100%
Engenharia de Manufatura - Integral	Ativo	168	98	46	0	0	0	0	94%	82%	77%				
Engenharia de Manufatura - Integral	Concluinte	0	0	0	0	0	0	0	0%	0%	0%				
Engenharia de Manufatura - Integral	Evadido	10	11	7	0	0	0	0	6%	9%	12%				
Engenharia de Manufatura - Integral	Reingressante	0	11	7	0	0	0	0	0%	9%	12%				
Engenharia de Manufatura - Integral	Total	178	120	60	0	0	0	0	100%	100%	100%				
Engenharia de Produção - Integral	Ativo	167	103	50	0	0	0	0	97%	90%	89%				
Engenharia de Produção - Integral	Concluinte	0	0	0	0	0	0	0	0%	0%	0%				
Engenharia de Produção - Integral	Evadido	5	10	6	0	0	0	0	3%	9%	11%				
Engenharia de Produção - Integral	Reingressante	0	1	0	0	0	0	0	0%	1%	0%				
Engenharia de Produção - Integral	Total	172	114	56	0	0	0	0	100%	100%	100%				

Ciências Biológicas



Anos na Unicamp/Número

Situação	1	2	3	4	5	6	7
Ativo	624	515	413	311	121	27	0
Formado	0	0	0	8	107	118	81
Evadido	3	11	21	23	22	19	5
Reingressante	0	8	10	12	14	13	5
Total	627	534	444	354	264	177	91

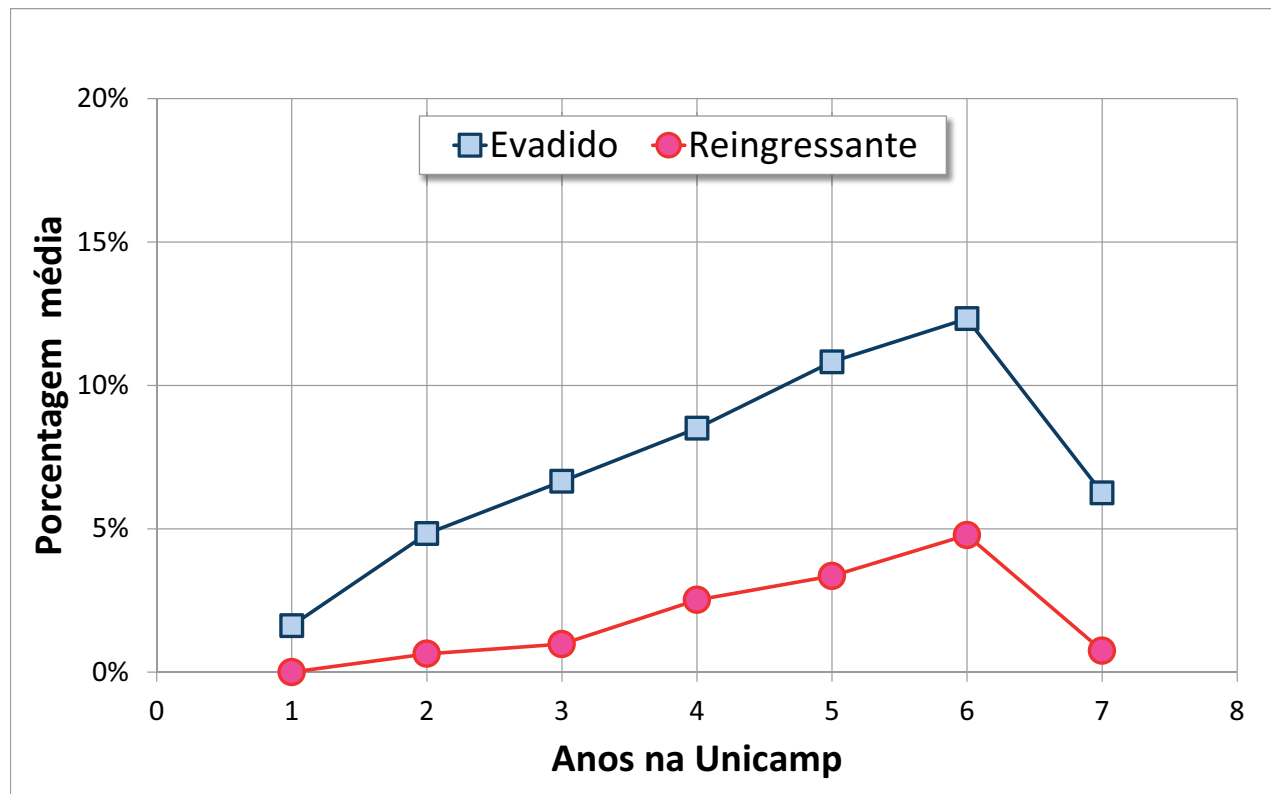
Anos na Unicamp/Porcentagem

Situação	1	2	3	4	5	6	7
Ativo	100%	96%	93%	88%	46%	15%	0%
Formado	0%	0%	0%	2%	41%	67%	89%
Evadido	0%	2%	5%	6%	8%	11%	5%
Reingressante	0%	1%	2%	3%	5%	7%	5%
Total	100%	100%	100%	100%	100%	100%	100%

Ciências Biológicas

Curso	Situação	Anos na Unicamp													
		Bruto							Percentual						
		1	2	3	4	5	6	7	1	2	3	4	5	6	7
Ciências Biológicas - Integral	Ativo	310	254	206	153	29	11	0	100%	96%	93%	88%	22%	13%	0%
Ciências Biológicas - Integral	Concluente	0	0	0	4	87	65	44	0%	0%	0%	2%	67%	74%	98%
Ciências Biológicas - Integral	Evadido	1	5	10	11	8	7	1	0%	2%	5%	6%	6%	8%	2%
Ciências Biológicas - Integral	Reingressante	0	6	5	6	5	5	0	0%	2%	2%	3%	4%	6%	0%
Ciências Biológicas - Integral	Total	311	265	221	174	129	88	45	100%	100%	100%	100%	100%	100%	100%
Ciências Biológicas - Noturno	Ativo	314	261	207	158	92	16	0	99%	97%	93%	88%	68%	18%	0%
Ciências Biológicas - Noturno	Concluente	0	0	0	4	20	53	37	0%	0%	0%	2%	15%	60%	80%
Ciências Biológicas - Noturno	Evadido	2	6	11	12	14	12	4	1%	2%	5%	7%	10%	13%	9%
Ciências Biológicas - Noturno	Reingressante	0	2	5	6	9	8	5	0%	1%	2%	3%	7%	9%	11%
Ciências Biológicas - Noturno	Total	316	269	223	180	135	89	46	100%	100%	100%	100%	100%	100%	100%

Ciências Médicas e da Saúde



Anos na Unicamp/Número

Situação	1	2	3	4	5	6	7
Ativo	2914	2366	1887	1405	649	252	17
Formado	0	1	1	7	374	407	355
Evadido	48	121	136	135	129	98	25
Reingressante	0	16	20	40	40	38	3
Total	2962	2504	2044	1587	1192	795	400

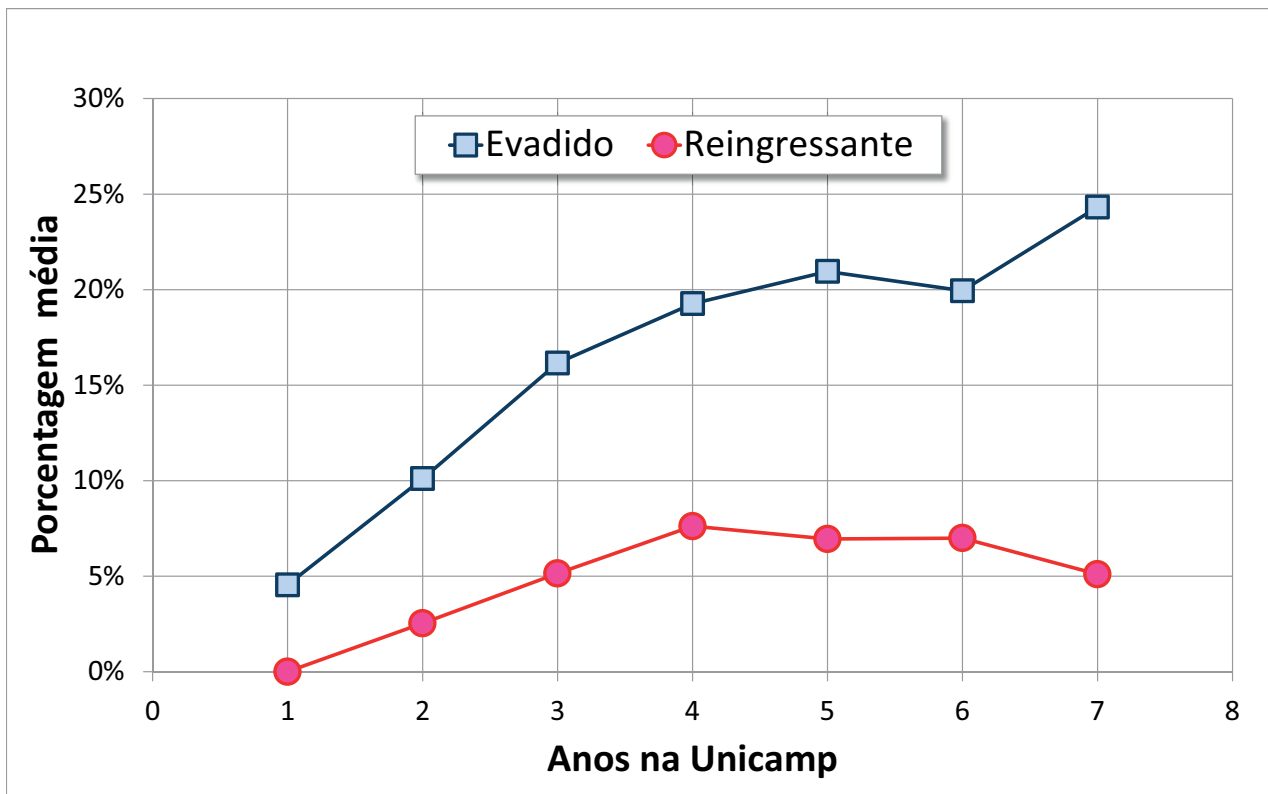
Anos na Unicamp/Porcentagem

Situação	1	2	3	4	5	6	7
Ativo	98%	94%	92%	89%	54%	32%	4%
Formado	0%	0%	0%	0%	31%	51%	89%
Evadido	2%	5%	7%	9%	11%	12%	6%
Reingressante	0%	1%	1%	3%	3%	5%	1%
Total	100%	100%	100%	100%	100%	100%	100%

Ciências Médicas e da Saúde

Curso	Situação	Anos na Unicamp													
		Bruto							Percentual						
		1	2	3	4	5	6	7	1	2	3	4	5	6	7
Odontologia - Integral	Ativo	550	461	379	291	73	23	1	99%	97%	96%	92%	31%	15%	1%
Odontologia - Integral	Concluinte	0	0	0	0	138	114	76	0%	0%	0%	0%	58%	72%	95%
Odontologia - Integral	Evadido	6	14	15	21	21	15	3	1%	3%	4%	7%	9%	9%	4%
Odontologia - Integral	Reingressante	0	1	2	6	6	6	0	0%	0%	1%	2%	3%	4%	0%
Odontologia - Integral	Total	556	476	396	318	238	158	80	100%	100%	100%	100%	100%	100%	100%
Medicina - Integral	Ativo	765	644	529	408	264	134	3	99%	98%	96%	93%	80%	61%	3%
Medicina - Integral	Concluinte	0	0	0	1	26	47	99	0%	0%	0%	0%	8%	21%	90%
Medicina - Integral	Evadido	4	13	15	20	28	27	8	1%	2%	3%	5%	8%	12%	7%
Medicina - Integral	Reingressante	0	2	5	11	12	12	0	0%	0%	1%	3%	4%	5%	0%
Medicina - Integral	Total	769	659	549	440	330	220	110	100%	100%	100%	100%	100%	100%	100%
Enfermagem - Integral	Ativo	274	228	186	147	47	15	0	99%	96%	94%	94%	40%	19%	0%
Enfermagem - Integral	Concluinte	0	0	0	1	64	60	40	0%	0%	0%	1%	54%	76%	100%
Enfermagem - Integral	Evadido	2	9	11	8	6	3	0	1%	4%	6%	5%	5%	4%	0%
Enfermagem - Integral	Reingressante	0	0	0	1	1	1	0	0%	0%	0%	1%	1%	1%	0%
Enfermagem - Integral	Total	276	237	197	157	118	79	40	100%	100%	100%	100%	100%	100%	100%
Educação Física - Integral	Ativo	338	268	216	164	53	23	0	97%	90%	87%	84%	36%	23%	0%
Educação Física - Integral	Concluinte	0	0	0	2	70	59	44	0%	0%	0%	1%	47%	60%	88%
Educação Física - Integral	Evadido	12	25	30	24	19	10	5	3%	8%	12%	12%	13%	10%	10%
Educação Física - Integral	Reingressante	0	6	2	6	7	7	1	0%	2%	1%	3%	5%	7%	2%
Educação Física - Integral	Total	350	299	248	196	149	99	50	100%	100%	100%	100%	100%	100%	100%
Educação Física - Noturno	Ativo	336	262	214	159	105	27	9	96%	88%	86%	80%	70%	27%	18%
Educação Física - Noturno	Concluinte	0	1	1	1	9	43	33	0%	0%	0%	1%	6%	43%	66%
Educação Física - Noturno	Evadido	15	32	28	30	27	22	6	4%	11%	11%	15%	18%	22%	12%
Educação Física - Noturno	Reingressante	0	3	5	9	8	8	2	0%	1%	2%	5%	5%	8%	4%
Educação Física - Noturno	Total	351	298	248	199	149	100	50	100%	100%	100%	100%	100%	100%	100%
Fonoaudiologia - Integral	Ativo	202	165	130	99	17	6	1	98%	93%	88%	83%	19%	10%	3%
Fonoaudiologia - Integral	Concluinte	0	0	0	2	58	40	27	0%	0%	0%	2%	64%	67%	90%
Fonoaudiologia - Integral	Evadido	4	10	15	15	12	12	2	2%	6%	10%	13%	13%	20%	7%
Fonoaudiologia - Integral	Reingressante	0	2	3	3	3	2	0	0%	1%	2%	3%	3%	3%	0%
Fonoaudiologia - Integral	Total	206	177	148	119	90	60	30	100%	100%	100%	100%	100%	100%	100%
Farmácia - Integral	Ativo	274	226	179	137	90	24	3	99%	95%	90%	87%	76%	30%	8%
Farmácia - Integral	Concluinte	0	0	0	0	9	44	36	0%	0%	0%	0%	8%	56%	90%
Farmácia - Integral	Evadido	3	11	17	17	16	9	1	1%	5%	9%	11%	14%	11%	3%
Farmácia - Integral	Reingressante	0	1	2	4	3	2	0	0%	0%	1%	3%	3%	3%	0%
Farmácia - Integral	Total	277	238	198	158	118	79	40	100%	100%	100%	100%	100%	100%	100%
Nutrição - Integral	Ativo	175	112	54	0	0	0	0	99%	93%	90%				
Nutrição - Integral	Concluinte	0	0	0	0	0	0	0	0%	0%	0%				
Nutrição - Integral	Evadido	2	7	5	0	0	0	0	1%	6%	8%				
Nutrição - Integral	Reingressante	0	1	1	0	0	0	0	0%	1%	2%				
Nutrição - Integral	Total	177	120	60	0	0	0	0	100%	100%	100%				

Ciências Humanas



Anos na Unicamp/Número

Situação	1	2	3	4	5	6	7
Ativo	2265	1751	1308	952	424	124	14
Formado	0	3	7	27	302	367	221
Evadido	108	203	270	258	211	134	81
Reingressante	0	51	86	102	70	47	17
Total	2373	2008	1671	1339	1007	672	333

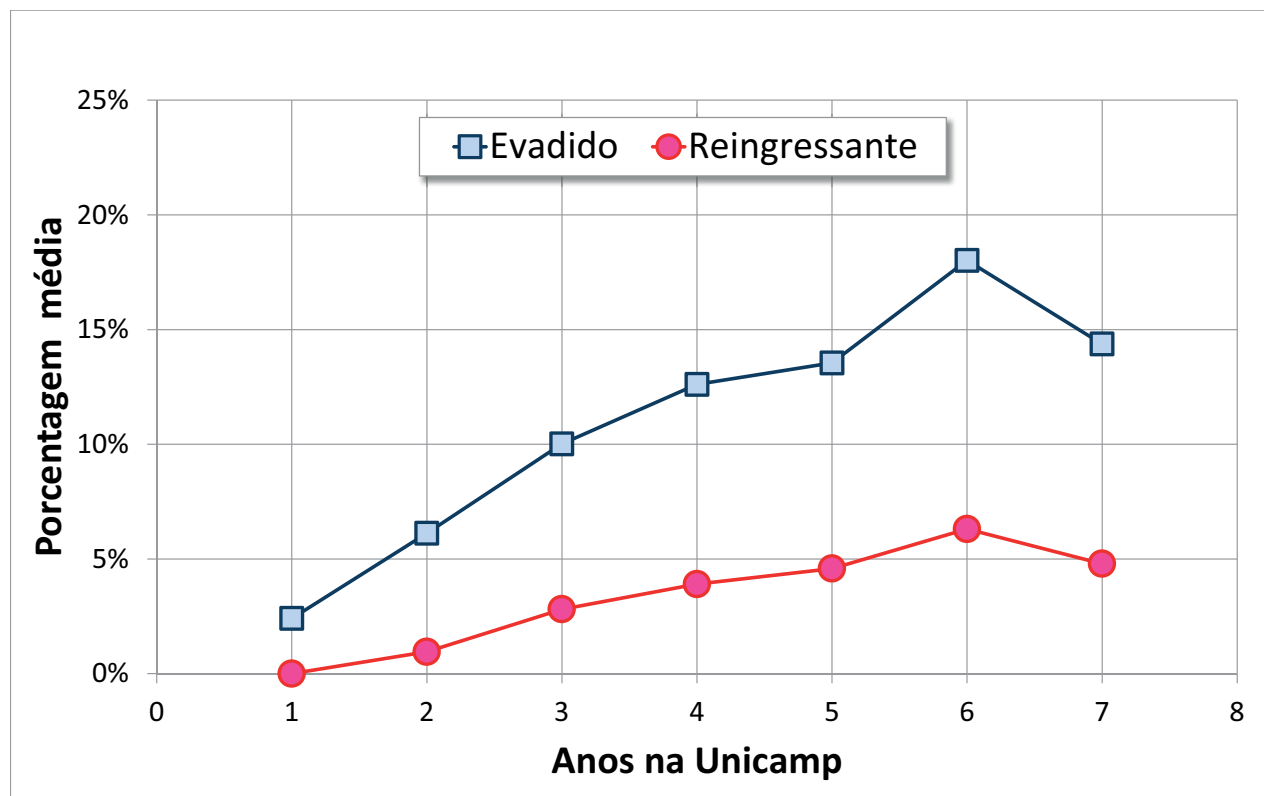
Anos na Unicamp/Porcentagem

Situação	1	2	3	4	5	6	7
Ativo	95%	87%	78%	71%	42%	18%	4%
Formado	0%	0%	0%	2%	30%	55%	66%
Evadido	5%	10%	16%	19%	21%	20%	24%
Reingressante	0%	3%	5%	8%	7%	7%	5%
Total	100%	100%	100%	100%	100%	100%	100%

Ciências Humanas

Curso	Situação	Anos na Unicamp													
		Bruto							Percentual						
		1	2	3	4	5	6	7	1	2	3	4	5	6	7
Ciências Sociais - Integral	Ativo	373	294	231	170	67	15	1	97%	90%	86%	78%	41%	14%	2%
Ciências Sociais - Integral	Concluinte	0	0	0	5	63	69	44	0%	0%	0%	2%	39%	64%	81%
Ciências Sociais - Integral	Evadido	10	23	30	25	18	12	7	3%	7%	11%	12%	11%	11%	13%
Ciências Sociais - Integral	Reingressante	0	8	9	17	14	12	2	0%	2%	3%	8%	9%	11%	4%
Ciências Sociais - Integral	Total	383	325	270	217	162	108	54	100%	100%	100%	100%	100%	100%	100%
Pedagogia - Integral	Ativo	313	255	200	153	60	21	2	98%	94%	88%	84%	44%	23%	4%
Pedagogia - Integral	Concluinte	0	0	0	2	56	56	39	0%	0%	0%	1%	41%	62%	83%
Pedagogia - Integral	Evadido	6	14	19	19	16	11	6	2%	5%	8%	10%	12%	12%	13%
Pedagogia - Integral	Reingressante	0	3	9	8	5	3	0	0%	1%	4%	4%	4%	3%	0%
Pedagogia - Integral	Total	319	272	228	182	137	91	47	100%	100%	100%	100%	100%	100%	100%
Filosofia - Integral	Ativo	208	158	111	82	47	8	2	96%	87%	74%	68%	51%	13%	6%
Filosofia - Integral	Concluinte	0	1	0	1	16	35	18	0%	1%	0%	1%	17%	56%	56%
Filosofia - Integral	Evadido	9	21	34	32	25	16	11	4%	12%	23%	26%	27%	26%	34%
Filosofia - Integral	Reingressante	0	2	6	6	4	3	1	0%	1%	4%	5%	4%	5%	3%
Filosofia - Integral	Total	217	182	151	121	92	62	32	100%	100%	100%	100%	100%	100%	100%
Pedagogia - Noturno	Ativo	312	255	195	151	51	20	1	98%	93%	86%	83%	38%	22%	2%
Pedagogia - Noturno	Concluinte	0	0	0	1	58	52	37	0%	0%	0%	1%	43%	58%	80%
Pedagogia - Noturno	Evadido	8	17	25	23	20	15	8	3%	6%	11%	13%	15%	17%	17%
Pedagogia - Noturno	Reingressante	0	1	7	6	5	3	0	0%	0%	3%	3%	4%	3%	0%
Pedagogia - Noturno	Total	320	273	227	181	134	90	46	100%	100%	100%	100%	100%	100%	100%
Física - Noturno	Ativo	227	153	101	67	37	15	3	89%	74%	60%	50%	37%	23%	9%
Física - Noturno	Concluinte	0	0	0	1	15	21	10	0%	0%	0%	1%	15%	32%	30%
Física - Noturno	Evadido	27	40	44	37	31	21	14	11%	19%	26%	28%	31%	32%	42%
Física - Noturno	Reingressante	0	13	22	28	16	9	6	0%	6%	13%	21%	16%	14%	18%
Física - Noturno	Total	254	206	167	133	99	66	33	100%	100%	100%	100%	100%	100%	100%
Ciências Sociais - Noturno	Ativo	379	295	232	178	72	20	2	95%	87%	82%	79%	42%	18%	4%
Ciências Sociais - Noturno	Concluinte	0	2	4	8	66	77	47	0%	1%	1%	4%	39%	68%	84%
Ciências Sociais - Noturno	Evadido	20	35	39	33	26	14	6	5%	10%	14%	15%	15%	12%	11%
Ciências Sociais - Noturno	Reingressante	0	8	7	6	6	3	1	0%	2%	2%	3%	4%	3%	2%
Ciências Sociais - Noturno	Total	399	340	282	225	170	114	56	100%	100%	100%	100%	100%	100%	100%
Geografia - Noturno	Ativo	203	157	119	81	53	15	3	95%	86%	77%	65%	56%	24%	10%
Geografia - Noturno	Concluinte	0	0	0	1	9	27	15	0%	0%	0%	1%	10%	43%	48%
Geografia - Noturno	Evadido	10	22	30	33	26	16	11	5%	12%	19%	27%	28%	25%	35%
Geografia - Noturno	Reingressante	0	4	6	9	6	5	2	0%	2%	4%	7%	6%	8%	6%
Geografia - Noturno	Total	213	183	155	124	94	63	31	100%	100%	100%	100%	100%	100%	100%
Licenciatura Integrada Química/ Física - Noturno	Ativo	250	184	119	70	37	10	0	93%	81%	62%	45%	31%	13%	0%
Licenciatura Integrada Química/ Física - Noturno	Concluinte	0	0	3	8	19	30	11	0%	0%	2%	5%	16%	38%	32%
Licenciatura Integrada Química/ Física - Noturno	Evadido	18	31	49	56	49	29	18	7%	14%	26%	36%	41%	37%	53%
Licenciatura Integrada Química/ Física - Noturno	Reingressante	0	12	20	22	14	9	5	0%	5%	10%	14%	12%	12%	15%
Licenciatura Integrada Química/Física - Noturno	Total	268	227	191	156	119	78	34	100%	100%	100%	100%	100%	100%	100%

Ciências Socialmente Aplicáveis



Anos na Unicamp/Número

Situação	1	2	3	4	5	6	7
Ativo	1826	1366	928	546	309	91	18
Formado	0	0	3	10	102	161	117
Evadido	45	90	107	84	68	60	24
Reingressante	0	14	30	26	23	21	8
Total	1871	1470	1068	666	502	333	167

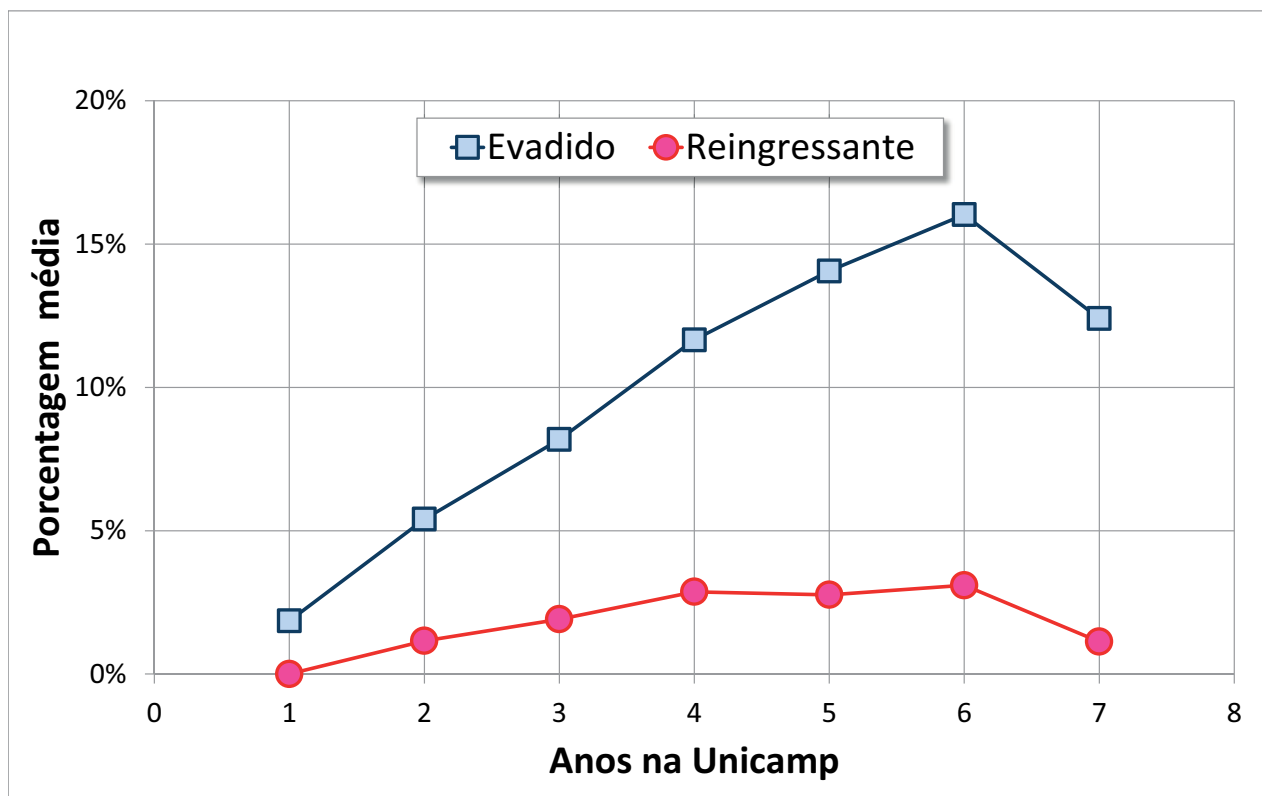
Anos na Unicamp/Porcentagem

Situação	1	2	3	4	5	6	7
Ativo	98%	93%	87%	82%	62%	27%	11%
Formado	0%	0%	0%	2%	20%	48%	70%
Evadido	2%	6%	10%	13%	14%	18%	14%
Reingressante	0%	1%	3%	4%	5%	6%	5%
Total	100%	100%	100%	100%	100%	100%	100%

Ciências Socialmente Aplicáveis

Curso	Situação	Anos na Unicamp													
		Bruto							Percentual						
		1	2	3	4	5	6	7	1	2	3	4	5	6	7
Ciências Econômicas - Integral	Ativo	475	393	310	233	131	24	3	98%	94%	89%	84%	62%	17%	4%
Ciências Econômicas - Integral	Concluinte	0	0	0	0	42	83	53	0%	0%	0%	0%	20%	59%	76%
Ciências Econômicas - Integral	Evadido	11	22	32	35	27	25	9	2%	5%	9%	13%	13%	18%	13%
Ciências Econômicas - Integral	Reingressante	0	1	7	11	10	8	5	0%	0%	2%	4%	5%	6%	7%
Ciências Econômicas - Integral	Total	486	416	349	279	210	140	70	100%	100%	100%	100%	100%	100%	100%
Ciências Econômicas - Noturno	Ativo	254	205	155	112	71	23	6	98%	92%	84%	77%	64%	32%	16%
Ciências Econômicas - Noturno	Concluinte	0	0	2	5	14	29	21	0%	0%	1%	3%	13%	40%	57%
Ciências Econômicas - Noturno	Evasão	5	17	24	24	20	16	8	2%	8%	13%	16%	18%	22%	22%
Ciências Econômicas - Noturno	Reingresso	0	0	3	5	6	5	2	0%	0%	2%	3%	5%	7%	5%
Ciências Econômicas - Noturno	Total	259	222	184	146	111	73	37	100%	100%	100%	100%	100%	100%	100%
Arquitetura e Urbanismo - Noturno	Ativo	207	174	136	97	68	35	9	98%	96%	90%	80%	74%	58%	30%
Arquitetura e Urbanismo - Noturno	Concluinte	0	0	1	3	11	13	18	0%	0%	1%	2%	12%	22%	60%
Arquitetura e Urbanismo - Noturno	Evasão	4	5	11	16	11	10	3	2%	3%	7%	13%	12%	17%	10%
Arquitetura e Urbanismo - Noturno	Reingresso	0	2	3	6	2	2	0	0%	1%	2%	5%	2%	3%	0%
Arquitetura e Urbanismo - Noturno	Total	211	181	151	122	92	60	30	100%	100%	100%	100%	100%	100%	100%
Comunicação Social - Midialogia - Integral	Ativo	207	171	138	104	39	9	0	100%	96%	93%	87%	44%	15%	0%
Comunicação Social - Midialogia - Integral	Concluinte	0	0	0	2	35	36	25	0%	0%	0%	2%	39%	60%	83%
Comunicação Social - Midialogia - Integral	Evasão	1	5	8	9	10	9	4	0%	3%	5%	8%	11%	15%	13%
Comunicação Social - Midialogia - Integral	Reingresso	0	2	3	4	5	6	1	0%	1%	2%	3%	6%	10%	3%
Comunicação Social - Midialogia - Integral	Total	208	178	149	119	89	60	30	100%	100%	100%	100%	100%	100%	100%
Gestão do Agronegócio - Noturno	Ativo	171	104	49	0	0	0	0	96%	87%	82%				
Gestão do Agronegócio - Noturno	Concluinte	0	0	0	0	0	0	0	0%	0%	0%				
Gestão do Agronegócio - Noturno	Evasão	7	12	6	0	0	0	0	4%	10%	10%				
Gestão do Agronegócio - Noturno	Reingresso	0	4	5	0	0	0	0	0%	3%	8%				
Gestão do Agronegócio - Noturno	Total	178	120	60	0	0	0	0	100%	100%	100%				
Gestão do Comércio Internacional - Noturno	Ativo	177	114	55	0	0	0	0	99%	96%	93%				
Gestão do Comércio Internacional - Noturno	Concluinte	0	0	0	0	0	0	0	0%	0%	0%				
Gestão do Comércio Internacional - Noturno	Evasão	2	5	4	0	0	0	0	1%	4%	7%				
Gestão do Comércio Internacional - Noturno	Reingresso	0	0	0	0	0	0	0	0%	0%	0%				
Gestão do Comércio Internacional - Noturno	Total	179	119	59	0	0	0	0	100%	100%	100%				
Gestão de Empresas - Noturno	Ativo	173	113	56	0	0	0	0	98%	95%	95%				
Gestão de Empresas - Noturno	Concluinte	0	0	0	0	0	0	0	0%	0%	0%				
Gestão de Empresas - Noturno	Evasão	4	6	3	0	0	0	0	2%	5%	5%				
Gestão de Empresas - Noturno	Reingresso	0	0	0	0	0	0	0	0%	0%	0%				
Gestão de Empresas - Noturno	Total	177	119	59	0	0	0	0	100%	100%	100%				
Gestão de Políticas Públicas - Noturno	Ativo	162	92	29	0	0	0	0	94%	80%	51%				
Gestão de Políticas Públicas - Noturno	Concluinte	0	0	0	0	0	0	0	0%	0%	0%				
Gestão de Políticas Públicas - Noturno	Evasão	11	18	19	0	0	0	0	6%	16%	33%				
Gestão de Políticas Públicas - Noturno	Reingresso	0	5	9	0	0	0	0	0%	4%	16%				
Gestão de Políticas Públicas - Noturno	Total	173	115	57	0	0	0	0	100%	100%	100%				

Linguagens e Artes



Anos na Unicamp/Número

Situação	1	2	3	4	5	6	7
Ativo	2115	1694	1315	942	405	114	8
Formado	0	0	3	11	287	330	222
Evadido	40	98	120	130	117	88	33
Reingressante	0	21	28	32	23	17	3
Total	2155	1813	1466	1115	832	549	266

Anos na Unicamp/Porcentagem

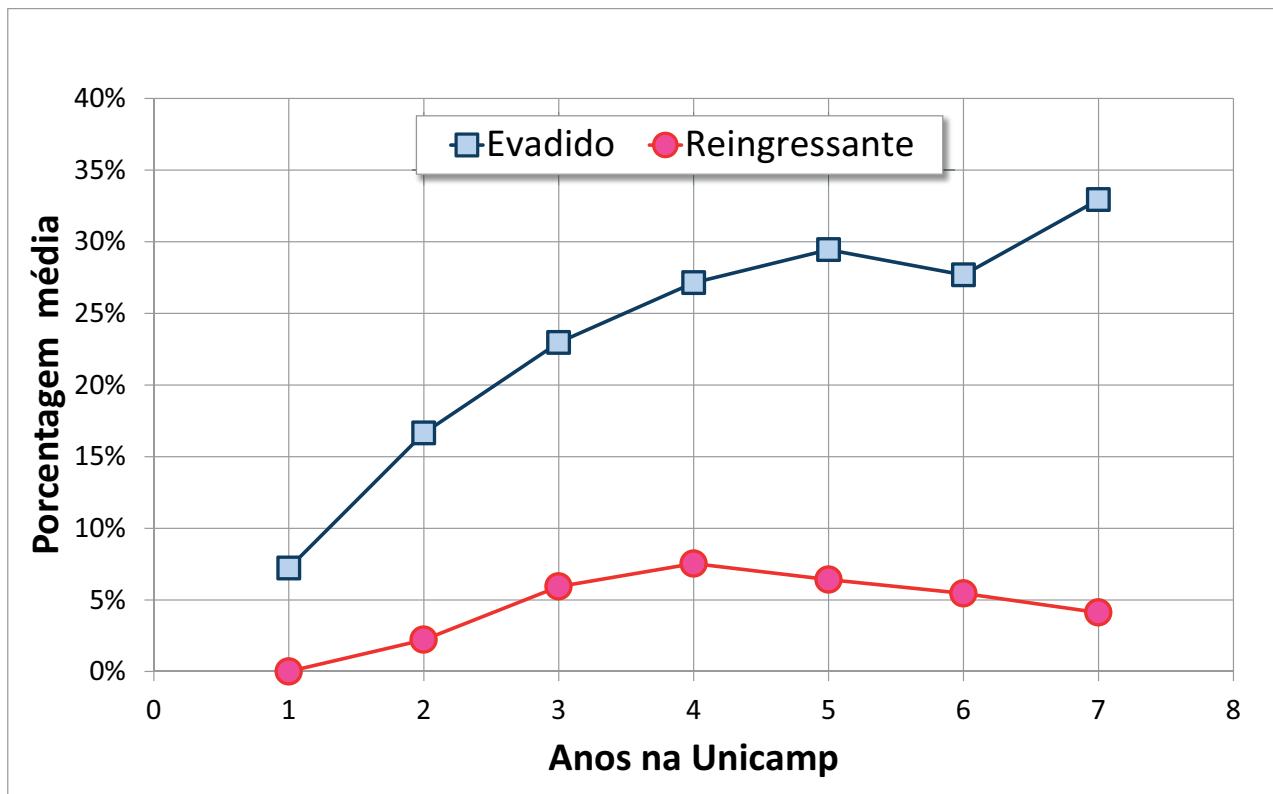
Situação	1	2	3	4	5	6	7
Ativo	98%	93%	90%	84%	49%	21%	3%
Formado	0%	0%	0%	1%	34%	60%	83%
Evadido	2%	5%	8%	12%	14%	16%	12%
Reingressante	0%	1%	2%	3%	3%	3%	1%
Total	100%	100%	100%	100%	100%	100%	100%

Linguagens e Artes

Curso	Situação	Anos na Unicamp													
		Bruto							Percentual						
		1	2	3	4	5	6	7	1	2	3	4	5	6	7
Letras - Integral	Ativo	211	174	137	103	42	10	0	98%	95%	90%	84%	45%	16%	0%
Letras - Integral	Concluinte	0	0	1	1	37	38	26	0%	0%	1%	1%	40%	60%	81%
Letras - Integral	Evadido	4	9	12	13	10	11	5	2%	5%	8%	11%	11%	17%	16%
Letras - Integral	Reingressante	0	1	3	6	4	4	1	0%	1%	2%	5%	4%	6%	3%
Letras - Integral	Total	215	184	153	123	93	63	32	100%	100%	100%	100%	100%	100%	100%
Linguística - Integral	Ativo	137	112	88	61	19	5	0	99%	93%	88%	77%	32%	13%	0%
Linguística - Integral	Concluinte	0	0	0	0	28	25	16	0%	0%	0%	0%	47%	63%	80%
Linguística - Integral	Evadido	2	7	10	15	11	8	4	1%	6%	10%	19%	18%	20%	20%
Linguística - Integral	Reingressante	0	1	2	3	2	2	0	0%	1%	2%	4%	3%	5%	0%
Linguística - Integral	Total	139	120	100	79	60	40	20	100%	100%	100%	100%	100%	100%	100%
História - Integral	Ativo	271	215	171	131	63	19	0	98%	91%	87%	83%	54%	24%	0%
História - Integral	Concluinte	0	0	0	2	39	52	35	0%	0%	0%	1%	33%	66%	88%
História - Integral	Evadido	5	17	17	16	10	5	4	2%	7%	9%	10%	9%	6%	10%
História - Integral	Reingressante	0	5	9	8	5	3	1	0%	2%	5%	5%	4%	4%	3%
História - Integral	Total	276	237	197	157	117	79	40	100%	100%	100%	100%	100%	100%	100%
Dança - Integral	Ativo	172	137	110	83	30	6	0	98%	92%	89%	85%	41%	12%	0%
Dança - Integral	Concluinte	0	0	0	1	32	36	21	0%	0%	0%	1%	43%	73%	88%
Dança - Integral	Evadido	3	9	9	12	11	7	3	2%	6%	7%	12%	15%	14%	13%
Dança - Integral	Reingressante	0	3	4	2	1	0	0	0%	2%	3%	2%	1%	0%	0%
Dança - Integral	Total	175	149	123	98	74	49	24	100%	100%	100%	100%	100%	100%	100%
Artes Visuais - Integral	Ativo	209	175	145	110	42	16	0	100%	97%	97%	92%	47%	27%	0%
Artes Visuais - Integral	Concluinte	0	0	0	1	42	39	27	0%	0%	0%	1%	47%	65%	93%
Artes Visuais - Integral	Evadido	1	5	4	8	6	5	2	0%	3%	3%	7%	7%	8%	7%
Artes Visuais - Integral	Reingressante	0	0	1	1	0	0	0	0%	0%	1%	1%	0%	0%	0%
Artes Visuais - Integral	Total	210	180	150	120	90	60	29	100%	100%	100%	100%	100%	100%	100%
Artes Cênicas - Integral	Ativo	174	146	121	97	29	7	0	99%	97%	97%	97%	39%	14%	0%
Artes Cênicas - Integral	Concluinte	0	0	0	0	41	38	25	0%	0%	0%	0%	55%	76%	100%
Artes Cênicas - Integral	Evadido	1	4	4	3	4	4	0	1%	3%	3%	3%	5%	8%	0%
Artes Cênicas - Integral	Reingressante	0	0	0	0	1	1	0	0%	0%	0%	0%	1%	2%	0%
Artes Cênicas - Integral	Total	175	150	125	100	75	50	25	100%	100%	100%	100%	100%	100%	100%
Licenciatura em Letras - Noturno	Ativo	208	165	122	92	61	11	3	96%	89%	79%	75%	66%	18%	10%
Licenciatura em Letras - Noturno	Concluinte	0	0	1	1	6	36	23	0%	0%	1%	1%	7%	58%	74%
Licenciatura em Letras - Noturno	Evadido	8	17	26	23	20	12	4	4%	9%	17%	19%	22%	19%	13%
Licenciatura em Letras - Noturno	Reingressante	0	3	5	6	5	3	1	0%	2%	3%	5%	5%	5%	3%
Licenciatura em Letras - Noturno	Total	216	185	154	122	92	62	31	100%	100%	100%	100%	100%	100%	100%

Curso	Situação	Anos na Unicamp													
		Bruto							Percentual						
		1	2	3	4	5	6	7	1	2	3	4	5	6	7
Música - Composição - Integral	Ativo	45	39	30	25	19	13	4	100%	98%	88%	86%	79%	65%	27%
Música - Composição - Integral	Concluinte	0	0	1	1	2	3	7	0%	0%	3%	3%	8%	15%	47%
Música - Composição - Integral	Evadido	0	1	3	3	3	4	4	0%	3%	9%	10%	13%	20%	27%
Música - Composição - Integral	Reingressante	0	0	0	0	0	0	0	0%	0%	0%	0%	0%	0%	0%
Música - Composição - Integral	Total	45	40	34	29	24	20	15	100%	100%	100%	100%	100%	100%	100%
Música - Instrumento - Integral	Ativo	141	121	97	69	26	4	1	99%	96%	92%	83%	42%	11%	5%
Música - Instrumento - Integral	Concluinte	0	0	0	2	21	22	14	0%	0%	0%	2%	34%	58%	74%
Música - Instrumento - Integral	Evadido	1	5	8	11	14	11	4	1%	4%	8%	13%	23%	29%	21%
Música - Instrumento - Integral	Reingressante	0	0	0	1	1	1	0	0%	0%	0%	1%	2%	3%	0%
Música - Instrumentos - Integral	Total	142	126	105	83	62	38	19	100%	100%	100%	100%	100%	100%	100%
Música Popular - Integral	Ativo	153	131	105	81	43	12	0	99%	98%	94%	87%	58%	22%	0%
Música Popular - Integral	Concluinte	0	0	0	0	18	31	24	0%	0%	0%	0%	24%	57%	89%
Música Popular - Integral	Evadido	1	3	5	10	11	9	3	1%	2%	4%	11%	15%	17%	11%
Música Popular - Integral	Reingressante	0	0	2	2	2	2	0	0%	0%	2%	2%	3%	4%	0%
Música Popular - Integral	Total	154	134	112	93	74	54	27	100%	100%	100%	100%	100%	100%	100%
Estudos Literários - Integral	Ativo	123	95	71	45	14	7	0	99%	93%	87%	75%	36%	37%	
Estudos Literários - Integral	Concluinte	0	0	0	2	13	4	0	0%	0%	0%	3%	33%	21%	
Estudos Literários - Integral	Evadido	1	7	10	11	10	7	0	1%	7%	12%	18%	26%	37%	
Estudos Literários - Integral	Reingressante	0	0	1	2	2	1	0	0%	0%	1%	3%	5%	5%	
Estudos Literários - Integral	Total	124	102	82	60	39	19	0	100%	100%	100%	100%	100%	100%	
Música - Licenciatura - Integral	Ativo	88	68	51	32	10	2	0	98%	94%	91%	84%	43%	25%	
Música - Licenciatura - Integral	Concluinte	0	0	0	0	6	1	0	0%	0%	0%	0%	26%	13%	
Música - Licenciatura - Integral	Evadido	2	3	4	5	7	5	0	2%	4%	7%	13%	30%	63%	
Música - Licenciatura - Integral	Reingressante	0	1	1	1	0	0	0	0%	1%	2%	3%	0%	0%	
Música - Licenciatura - Integral	Total	90	72	56	38	23	8	0	100%	100%	100%	100%	100%	100%	
Música - Regência - Integral	Ativo	20	17	17	13	7	2	0	100%	100%	100%	100%	78%	29%	0%
Música - Regência - Integral	Concluinte	0	0	0	0	2	5	4	0%	0%	0%	0%	22%	71%	100%
Música - Regência - Integral	Evadido	0	0	0	0	0	0	0	0%	0%	0%	0%	0%	0%	0%
Música - Regência - Integral	Reingressante	0	0	0	0	0	0	0	0%	0%	0%	0%	0%	0%	0%
Música - Regência - Integral	Total	20	17	17	13	9	7	4	100%	100%	100%	100%	100%	100%	100%
Ciências do Esporte - Integral	Ativo	163	99	50	0	0	0	0	94%	85%	86%				
Ciências do Esporte - Integral	Concluinte	0	0	0	0	0	0	0	0%	0%	0%				
Ciências do Esporte - Integral	Evadido	11	11	8	0	0	0	0	6%	9%	14%				
Ciências do Esporte - Integral	Reingressante	0	7	0	0	0	0	0	0%	6%	0%				
Ciências do Esporte - Integral	Total	174	117	58	0	0	0	0	100%	100%	100%				

Tecnológicas



Anos na Unicamp/Número

Situação	1	2	3	4	5	6	7
Ativo	2199	1646	1208	792	320	103	2
Formado	0	1	2	101	340	351	212
Evadido	171	338	391	371	303	188	112
Reingressante	0	45	101	103	66	37	14
Total	2370	2030	1702	1367	1029	679	340

Anos na Unicamp/Porcentagem

Situação	1	2	3	4	5	6	7
Ativo	93%	81%	71%	58%	31%	15%	1%
Formado	0%	0%	0%	7%	33%	52%	62%
Evadido	7%	17%	23%	27%	29%	28%	33%
Reingressante	0%	2%	6%	8%	6%	5%	4%
Total	100%	100%	100%	100%	100%	100%	100%

Tecnológicas

Curso	Situação	Anos na Unicamp													
		Bruto							Percentual						
		1	2	3	4	5	6	7	1	2	3	4	5	6	7
Curso Superior de Tecnologia em Análise e Desenvolvimento de Sistemas - Noturno	Ativo	300	236	181	130	62	22	1	95%	86%	79%	71%	45%	24%	2%
Curso Superior de Tecnologia em Análise e Desenvolvimento de Sistemas - Noturno	Concluinte	0	0	0	1	33	43	28	0%	0%	0%	1%	24%	47%	61%
Curso Superior de Tecnologia em Análise e Desenvolvimento de Sistemas - Noturno	Evadido	17	34	42	44	38	23	17	5%	12%	18%	24%	27%	25%	37%
Curso Superior de Tecnologia em Análise e Desenvolvimento de Sistemas - Noturno	Reingressante	0	3	6	7	6	4	0	0%	1%	3%	4%	4%	4%	0%
Curso Superior de Tecnologia em Análise e Desenvolvimento de Sistemas - Noturno	Total	317	273	229	182	139	92	46	100%	100%	100%	100%	100%	100%	100%
Curso Superior de Tecnologia da Construção Civil - Noturno	Ativo	519	385	286	215	93	27	0	92%	79%	70%	65%	37%	16%	0%
Curso Superior de Tecnologia da Construção Civil - Noturno	Concluinte	0	0	1	4	61	88	44	0%	0%	0%	1%	24%	54%	54%
Curso Superior de Tecnologia da Construção Civil - Noturno	Evadido	48	90	103	92	84	43	34	8%	19%	25%	28%	33%	26%	42%
Curso Superior de Tecnologia da Construção Civil - Noturno	Reingressante	0	10	20	19	13	6	3	0%	2%	5%	6%	5%	4%	4%
Curso Superior de Tecnologia da Construção Civil - Noturno	Total	567	485	410	330	251	164	81	100%	100%	100%	100%	100%	100%	100%
Curso Superior de Tecnologia em Análise e Desenvolvimento de Sistemas - Integral	Ativo	296	225	150	98	37	14	0	95%	84%	68%	56%	28%	16%	0%
Curso Superior de Tecnologia em Análise e Desenvolvimento de Sistemas - Integral	Concluinte	0	1	0	7	49	51	31	0%	0%	0%	4%	37%	59%	72%
Curso Superior de Tecnologia em Análise e Desenvolvimento de Sistemas - Integral	Evadido	15	37	47	47	33	17	9	5%	14%	21%	27%	25%	20%	21%
Curso Superior de Tecnologia em Análise e Desenvolvimento de Sistemas - Integral	Reingressante	0	4	25	24	13	5	3	0%	1%	11%	14%	10%	6%	7%
Curso Superior de Tecnologia em Análise e Desenvolvimento de Sistemas - Integral	Total	311	267	222	176	132	87	43	100%	100%	100%	100%	100%	100%	100%
Curso Superior de Tecnologia em Saneamento Ambiental - Noturno	Ativo	523	396	296	209	79	21	0	92%	82%	73%	64%	32%	13%	0%
Curso Superior de Tecnologia em Saneamento Ambiental - Noturno	Concluinte	0	0	1	14	78	78	51	0%	0%	0%	4%	32%	48%	63%
Curso Superior de Tecnologia em Saneamento Ambiental - Noturno	Evadido	44	80	96	90	75	52	26	8%	17%	24%	28%	31%	32%	32%
Curso Superior de Tecnologia em Saneamento Ambiental - Noturno	Reingressante	0	8	12	12	12	10	4	0%	2%	3%	4%	5%	6%	5%
Curso Superior de Tecnologia em Saneamento Ambiental - Noturno	Total	567	484	405	325	244	161	81	100%	100%	100%	100%	100%	100%	100%
Curso Superior de Tecnologia em Saneamento Ambiental - Integral	Ativo	253	188	144	59	24	8	0	95%	82%	75%	37%	20%	10%	0%
Curso Superior de Tecnologia em Saneamento Ambiental - Integral	Concluinte	0	0	0	51	59	40	26	0%	0%	0%	32%	50%	52%	67%
Curso Superior de Tecnologia em Saneamento Ambiental - Integral	Evadido	13	31	30	27	23	21	10	5%	14%	16%	17%	19%	27%	26%
Curso Superior de Tecnologia em Saneamento Ambiental - Integral	Reingressante	0	10	19	22	12	8	3	0%	4%	10%	14%	10%	10%	8%
Curso Superior de Tecnologia em Saneamento Ambiental - Integral	Total	266	229	193	159	118	77	39	100%	100%	100%	100%	100%	100%	100%
Curso Superior de Tecnologia em Sistemas de Telecomunicações - Integral	Ativo	308	216	151	81	25	11	1	90%	74%	62%	42%	17%	11%	2%
Curso Superior de Tecnologia em Sistemas de Telecomunicações - Integral	Concluinte	0	0	0	24	60	51	32	0%	0%	0%	12%	41%	52%	64%
Curso Superior de Tecnologia em Sistemas de Telecomunicações - Integral	Evadido	34	66	73	71	50	32	16	10%	23%	30%	36%	34%	33%	32%
Curso Superior de Tecnologia em Sistemas de Telecomunicações - Integral	Reingressante	0	10	19	19	10	4	1	0%	3%	8%	10%	7%	4%	2%
Curso Superior de Tecnologia em Sistemas de Telecomunicações - Integral	Total	342	292	243	195	145	98	50	100%	100%	100%	100%	100%	100%	100%